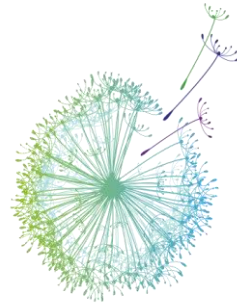




Le tourisme international et la Balance des Paiements

Mme Marion Pinot
Libreros
Experte OMT



2017
ANNÉE INTERNATIONALE
DU TOURISME DURABLE
POUR LE DÉVELOPPEMENT

Contenu

Le tourisme en tant que service objet de commerce international
Le compte “voyages” de la Balance des Paiements
Comparaison du compte voyages et de la dépense touristique du tourisme international (approche conceptuelle)
Quels ajustements pourraient être faits?

Sources principales d'information (hors Manuels OMT):

- Manuel 6 de la Balance des paiements (FMI)
- Manuel des Statistiques du Commerce International de Services 2010 (Nations Unies et al.)

Rappels: dépenses touristiques du tourisme international

- **Dépenses du tourisme récepteur**: dépenses touristiques d'un visiteur non-résident à l'intérieur de l'économie de référence (para 4.15)
- **Dépenses du tourisme émetteur**: dépenses touristiques d'un visiteur résident en dehors de l'économie de référence (para 4.15)

Dépenses touristiques: sommes déboursées pour l'acquisition de biens et services de consommation, ainsi que d'objets de valeur, pour usage propre ou cédés sans contrepartie, en prévision et au cours de voyages de tourisme. Elles comprennent les dépenses réalisées par les visiteurs eux-mêmes ainsi que les dépenses qui sont payées ou remboursées par autrui. (para 4.2)



World Tourism Organization | a specialized Agency of the United Nations

La rubrique "voyages" de la Balance des Paiements

Au crédit, les voyages recouvrent les biens et services que les non-résidents acquièrent dans une économie, pour leur propre usage ou à des fins de cadeaux, au cours de leur séjour dans cette économie. Au débit, les voyages recouvrent les biens et services que les résidents d'une économie acquièrent dans d'autres économies, pour leur propre usage ou à des fins de cadeaux, au cours de leur séjour dans ces économies.

Les biens et services peuvent être achetés par les personnes concernées, ou par un tiers pour leur compte, par exemple les voyages à titre professionnel peuvent être payés ou remboursés par un employeur, les frais d'inscription et de séjour d'un étudiant peuvent être payés par l'État, ou les frais de santé peuvent être payés ou remboursés par l'État ou par un assureur. Les biens et services fournis à titre gratuit par le producteur sont eux aussi classés à ce poste, par exemple les cours et la pension offerts par une université.

BdP M6 para 10.86



World Tourism Organization | a specialized Agency of the United Nations

Première approximation....

- Crédit “voyages” \approx dépenses touristiques du tourisme récepteur?
- Débit “voyages” \approx dépenses touristiques du tourisme émetteur?

Mais.... Ce n'est pas totalement sûr

On sait déjà qu'il y a une différence au niveau des dépenses en transport international de passagers...

Mais ce n'est pas tout.... Et c'est ce que nous allons découvrir ensemble

Observer toutefois que de grands progrès ont été faits dans la BdP6 en vue d'une clarification et d'un rapprochement avec les statistiques du tourisme.



World Tourism Organization | a specialized Agency of the United Nations

•

Similitudes et différences globales

Similitudes	Différences
Exclusion des dépenses qui ne sont pas des achats de biens et services	Le champ des voyageurs dont les dépenses sont incluses
Inclusion des dépenses couvertes par les tiers (même les résidents de l'économie visitée) (ajustement/équilibre par un transfert dans le cas de la BdP)	Le traitement de certaines dépenses
Le principe d'enregistrement en droits constatés (un principe pas toujours appliqué???)	



World Tourism Organization | a specialized Agency of the United Nations

Différences sur la population de référence

Catégories de voyageurs	Voyages	Tourisme
Diplomates, personnel consulaire, personnel militaire (hors personnel recruté localement) et leur famille	Non (biens et services publics n.i.a)	Inclus quand ils voyagent dans le pays de référence hormis en mission officielle
Frontaliers	Oui	Exclus (dans leur environnement habituel)
saisonniers	Oui	Celà dépend de la résidence de l'entreprise qui l'emploie
Autres (relation employeur/employé dans le pays de destination)	Oui si pas de changement de pays de résidence	Non
Equipages	Oui	Oui, excepté le cas des équipages de moyen de transport public
Etudiants	Oui	Oui, excepté ceux qui suivent des cursus sur plus d'un an
Malades	Oui	Oui, excepté pour les traitements de longue durée (> 1 an)
Nomades, réfugiés, personnes déplacées	Oui, si séjour < 1 an	Non

Différences sur le type de dépenses

Catégories de dépenses	"Voyages"	Tourisme (dépense touristique (DT) ou consommation touristique)(CT)
Acquisition de biens et services hors transport international	Oui, sauf ceux dont la valeur dépasse les seuils douaniers	Oui, sans exception
Acquisitions d'objets de valeur	Oui, sauf ceux dont la valeur dépasse les seuils douaniers	Oui, s'ils sont acquis au cours du voyage
Dépense en santé, en éducation quelque soit le payeur	Oui, mais des doutes concernant les transferts sociaux en nature	Oui, si le cursus ou traitement est <1 an; Mais si correspond à transfert social en nature, seulement en CT
Dépense qui ne correspond pas à une acquisition de B et S	En principe, non	Non, pas de transfert, d'intérêts, ni de FBCF
Imputation de service d'hébergement pour compte propre	Oui	Non inclus dans DT mais inclus dans CT



Transport international de passagers

Type de dépense	BdP: Transport international de passagers	Dépense touristique (DT)
transport d'un visiteur vers et depuis le pays de référence (R/nonR)	Oui	Oui
Transport par une entreprise résidente entre deux points hors du pays de référence (R/nonR)	Oui	Non en DT récepteur: la personne transportée n'est pas un visiteur du pays de référence
Transport d'un visiteur résident dans le pays de référence par un transporteur non résident	Oui	A priori non
Intermédiation des agences de voyages et tour operators	Traitements différents qui dépend de qui paye	Tous les services d'intermédiation sont considérés comme achetés par le visiteur: traitement uniforme

Services de transport aux passagers: recouvrent tous les services de transports internationaux fournis aux NR par des transporteurs R et ceux fournis aux R par des transporteurs NR



World Tourism Organization | a specialized Agency of the United Nations

Operations des agences de voyages et tour operators

Qui paye	Dans la BdP	Dans la mesure du tourisme
Par le prestataire de services	Consommation intermédiaire du prestataire, exclus de voyages et de transport. La valeur du service du prestataire inclus implicitement le montant payé	Dans les ST, c'est le visiteur qui achète directement ces services et la valeur du service des prestataires est toujours nette. Ces deux valeurs font partie de la DT si visiteur dans une relation R/nonR
Par le visiteur	Vente de services: fait partie de voyages si R/nonR	Dans les ST: Achat de services des agences de voyage: si un visiteur et R/nonR



World Tourism Organization | a specialized Agency of the United Nations

Ajustements à faire

En conclusion:

- En ce qui concerne la rubrique “Voyages”, la BdP offre déjà des classifications qui permettent de résoudre quelques unes des différences au niveau de la détermination de la population de référence. (Voir BdP par 10.89)
- Le seul problème complexe concerne le traitement des agences de voyage. Mais de façon croissante, elles tendent à facturer séparément leurs services aux voyageurs. (une partie, mineure, est facturée aux prestataires...)



World Tourism Organization | a specialized Agency of the United Nations



Merci!

Marion LIBREROS
Consultant

[@unwto.org](https://twitter.com/unwto)

Visit us at [unwto.org](https://www.unwto.org)