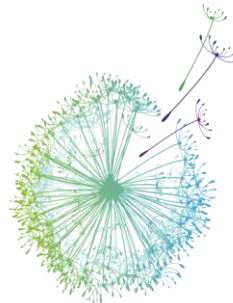




Le Compte Satellite du Tourisme

Mme Marion Pinot
Libreros
Experte OMT



2017
ANNÉE INTERNATIONALE
DU TOURISME DURABLE
POUR LE DÉVELOPPEMENT

Le compte satellite du tourisme

Définition du Compte Satellite du Tourisme
Relation avec les statistiques du tourisme
Relation avec les Comptes Nationaux
Les 10 tableaux
Informations requises pour élaborer un CST
Les étapes



Définition du Compte Satellite du Tourisme (CST)

- C'est un système de représentation statistique qui permet d'analyser et de décrire le tourisme en référence au cadre général de représentation et d'analyse d'une économie, le Système de Comptabilité Nationale (SCN 2008) en profitant de son cadre conceptuel;
- Le CST s'appuie, d'une part sur les recommandations du SCN concernant les comptes satellites (ch.29) et d'autre part sur les Recommandations Internationales sur les Statistiques du Tourisme (RIST) (2008);
- La version actuelle du CST (2008) est le résultat d'un processus de convergence entre les RIST(1993) et le (CST 1993)



World Tourism Organization | a specialized Agency of the United Nations

Relation avec les Statistiques du Tourisme

- Si on compare les RIST 1993 avec RIST 2008, on peut constater un certain nombre de différences, dûes en grande partie au besoin de mesurer le tourisme d'une façon qui soit cohérente avec les principes de la Comptabilité Nationale (et donc aussi de la Balance des Paiements) en particulier en ce qui concerne:
 - La définition des visiteurs: le "travail" est clarifié; traitement des voyageurs en transit: notion de territoire économique
 - Définition des formes de tourisme
 - La définition de la consommation touristique: principe d'acquisition clairement stipulé
 - Précisions sur le lieu et le moment de la consommation



World Tourism Organization | a specialized Agency of the United Nations

Relation avec le SCN

- Le SCN est un cadre complet de représentation économique.
- Les Comptes Satellites en général ont une vision de produits, activités productives et dépenses, et font référence en particulier aux comptes de biens et services, et de génération du revenu du SCN
- Si l'on veut évaluer le poids du tourisme dans le PIB, il faut que la mesure de la VA du tourisme soit cohérente avec la mesure de la VA de toutes les activités économiques dans le PIB (exemple: exclure la mesure du transport pour compte propre...)
- Il faut donc exprimer le tourisme:
 - En catégories économiques; le concept de base est la dépense et la consommation (pour les visiteurs); le revenu de la production et l'utilisation des facteurs de production pour les producteurs;
 - Mettre ces concepts en relation avec les caractéristiques propres du tourisme: Voyage, forme moyen de transport, type d'hébergement, durée



World Tourism Organization | a specialized Agency of the United Nations

Les 10 tableaux du CST

- Tableau 1 Dépenses du tourisme récepteur par produit et catégorie de visiteurs
- Tableau 2 Dépenses du tourisme interne par produit, catégorie de visiteurs et type de voyages
- Tableau 3 Dépenses du tourisme émetteur par produit et catégorie de visiteurs
- Tableau 4 Consommation du tourisme intérieur par produit
- Tableau 5 Compte de production des industries du tourisme et autres industries (aux prix de base)
- Tableau 6 Offre intérieure totale et consommation du tourisme intérieur par produit (aux prix d'acquisition)
- Tableau 7 Emploi dans les industries du tourisme
- Tableau 8 Formation brute de capital fixe dans les industries du tourisme et autres industries
- Tableau 9 Consommation touristique collective par produit et niveau d'administration
- Tableau 10 Indicateurs non monétaires



World Tourism Organization | a specialized Agency of the United Nations

Information requise

- Des comptes Nationaux suivant les recommandations de 1993 ou 2008 avec comptes de biens et services et de génération du revenu avec un détail suffisant;
- Application des classifications de biens et services et d'activités internationales (ou en relation...);
- Des statistiques détaillées sur le tourisme en termes économiques: récepteur, émetteur, interne, consommation du tourisme intérieur, activités productives du tourisme, etc.



World Tourism Organization | a specialized Agency of the United Nations

Mise en oeuvre

- Graduelle: un processus; il n'est pas nécessaire d'établir tous les tableaux en même temps...
- Une cohérence totale avec les CN n'est pas nécessaire: le manque de cohérence peut être dû à:
 - Différences de sources
 - Différences d'année de référence (comptes en évolution)
- Ce manque de cohérence peut être pris comme un levier pour l'amélioration des CN et des Statistiques du tourisme
- Comparer avec les autres pays de la région (poids relatif des différentes dépenses...)
- Ne pas diffuser les résultats trop vite pour ne pas se mettre dans la situation difficile de devoir justifier des résultats préliminaires et peut-être discutables...



World Tourism Organization | a specialized Agency of the United Nations



Merci!

**Marion PINOT
LIBREROS**

[@unwto.org](mailto:marion.pinot@unwto.org)

Visit us at unwto.org