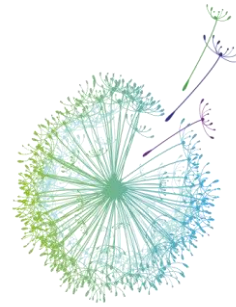




Source d'information sur les dépenses du tourisme récepteur

M. Henri
Rabemanantsoa
Expert OMT



2017
ANNÉE INTERNATIONALE
DU TOURISME DURABLE
POUR LE DÉVELOPPEMENT

Sources d'information sur les dépenses du tourisme récepteur et traitement de cette information

1. Données existantes:

- Bureau national des statistiques,
- Administration Nationale du tourisme,
- Universités, Organismes internationaux,
- Autres, ...

2. Enquête auprès des visiteurs:

- a) Méthode du registre journalier des dépenses,
- b) Dans les établissements d'hébergement,
- c) Aux points d'entrée / sortie,
- d) Dans les moyens de transport,
- e) Sur les sites touristiques fréquentés,

3. Enquête auprès des entreprises touristiques

4. Données de la Banque centrale

5. Modèle de la dépense



Sources d'information sur les dépenses du tourisme récepteur et traitement de cette information

Données existantes

Avantages	Inconvénients
<ul style="list-style-type: none"> • Généralement disponibles à un coût minimum, • Les données peuvent être immédiatement disponibles 	<ul style="list-style-type: none"> • Pas de contrôle sur le champ, la couverture ou la qualité des données, • Il est possible que les données ne soient pas disponibles sous la forme la plus adéquate, par ex. électronique

UNWTO - a Specialized Agency of the United Nations



Sources d'information sur les dépenses du tourisme récepteur et traitement de cette information

Enquête auprès des visiteurs

Avantages	Inconvénients
<ul style="list-style-type: none"> • Les données sont obtenues à la source même de la dépense, • Minimise les problèmes de mémoire, • Permet de rassembler des données détaillées, • Permet d'associer les détails relatifs aux visiteurs avec les dépenses. 	<ul style="list-style-type: none"> • Si l'enquête a lieu pendant le voyage, la dépense totale n'est pas encore connue, • Les entretiens individuels avec des spécialistes peuvent coûter chers, • Réticences des visiteurs de fournir des informations sur leur dépenses

UNWTO - a Specialized Agency of the United Nations



Sources d'information sur les dépenses du tourisme récepteur et traitement de cette information

Méthode du registre journalier des dépenses

Avantages	Inconvénients
<ul style="list-style-type: none">• Peut fournir des détails sur les dépenses totales,• Minimise les problèmes de mémoire,• Permet de rassembler des données détaillées,• Permet d'associer les détails relatifs aux visiteurs avec les dépenses.	<ul style="list-style-type: none">• Difficulté de localiser un échantillon représentatif des visiteurs avant leur voyage,• Il peut s'avérer difficile d'obtenir que les visiteurs acceptent de tenir le registre,• Certains visiteurs ne rempliront pas de façon précise et complète le registre pendant leur voyage,• Exige une méthode concrète de rassemblement des données,• La présence du registre peut modifier le modèle de dépense.

UNWTO - a Specialized Agency of the United Nations



Sources d'information sur les dépenses du tourisme récepteur et traitement de cette information

Dans les établissements d'hébergement

Deux méthodes:

1. Rassembler les données complètes dans le cadre d'entretiens avec des clients sélectionnés,
2. Remettre un questionnaire aux clients sélectionnés à compléter et à renvoyer après la fin de leur voyage.

Echantillon plus représentatif et plus de réponses

UNWTO - a Specialized Agency of the United Nations



Sources d'information sur les dépenses du tourisme récepteur et traitement de cette information

Dans les établissements d'hébergement

Avantages	Inconvénients
<ul style="list-style-type: none"> • Peut fournir des détails sur les dépenses totales, • Minimise les problèmes de mémoire, • Permet de rassembler des données détaillées, • Permet d'associer les détails relatifs aux visiteurs avec les dépenses. 	<ul style="list-style-type: none"> • Exige une procédure d'échantillonnage complexe, • Les entretiens individuels avec des spécialistes peuvent coûter chers, • Questionnaire remis au client; faible taux de réponses, • Ne couvre pas les excursionnistes et les établissements non marchands, • Exige la coopération des établissements et des visiteurs,

UNWTO - a Specialized Agency of the United Nations



Sources d'information sur les dépenses du tourisme récepteur et traitement de cette information

Enquête auprès des établissements d'hébergement

Nombre de clients dans la chambre:
 Tourisme interne / Récepteur
 Pays/lieu de résidence

Motif principal de la visite



Questions sur la dépense

Quelle a été, hier, la dépense du groupe pour chacune des rubriques suivantes:

Rubrique	Total (Fcfa)	
Voyage / Circuit à forfait		<ul style="list-style-type: none"> • Incluez les achats ou l'utilisation de services qui n'ont pas encore été payés, • Incluez les paiements réalisés quelque soit le moyen de paiement utilisé, • Incluez les dépenses payées pour votre personne par un tiers.
Hébergement		
Repas et boissons		
Transports		
Loisirs, culture et activités sportives		
Achats		
Autres		
Total		

Specialized Agency of the United Nations



Sources d'information pour la Balance des paiements touristiques

L'utilisation d'une enquête auprès des visiteurs conduit à un bon estimateur du nombre de visiteurs et de leurs nuitées, et une estimation acceptable de la dépense moyenne par visiteur (globalement ou mieux, sur la base d'une stratification des visiteurs selon les particularités de leur séjour en termes de caractéristiques sociodémographiques du visiteur, durée du séjour, origine et destination du voyage, principal moyen de transport utilisé, type principal d'hébergement, etc.).

Il faut souligner néanmoins que la rubrique "voyages" ne correspond pas totalement à la notion de consommation associée au tourisme récepteur ou émetteur:

- La rubrique comprend aussi les dépenses d'autres voyageurs qui, d'après les définitions internationales, ne sont pas des visiteurs;
- La rubrique n'inclut pas le transport international de voyageurs;

Les dépenses des excursionnistes et des visiteurs en transit sont incluses, alors que dans la plupart des cas, ces voyageurs sont exclus des statistiques d'arrivées et de départs.

UNWTO - a Specialized Agency of the United Nations



Misaotra!

RABEMANANTSOA

Henri

Consultant

h.rabemanantsoa@yahoo.fr

Visit us at unwto.org