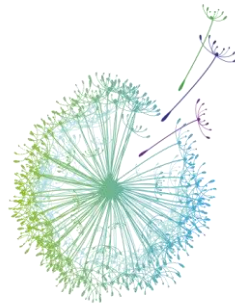




Source d'information du tourisme récepteur

M. Henri Rabemanantsoa
Expert OMT



2017
ANNÉE INTERNATIONALE
DU TOURISME DURABLE
POUR LE DÉVELOPPEMENT



Sources d'information sur les flux et traitement de cette information

Sources des statistiques du tourisme international

Trois (3) sources principales.

Contrôles aux frontières (Carte d'E/S)

statistiques sur les mouvements de voyageurs aux points d'entrée et de sortie du pays

Enregistrement dans les établissements d'hébergement

mouvements de voyageurs dans les différentes formes d'hébergement du pays de même que sur les caractéristiques de ces établissements

Enquêtes par sondage

compléter les données statistiques fournies par le contrôle aux frontières et les enregistrements dans les établissements d'hébergement.

Sources des statistiques du tourisme international

Source	Contenus possible
Carte d'E/S	Profils socio démographique, point d'entrée, date d'entrée, pays de résidence, nationalité, motif de visite, durée de séjour, type de transport, type d'hébergement, etc.
Renseignements Hébergement	<u>Client:</u> Date d'arrivée/départ, pays de résidence des clients, etc. <u>Etablissement:</u> la capacité, le lieu d'emplacement, la catégorie, les taux d'occupation, l'emploi, etc.
Enquête par sondage	Profils, résidence, motif de visite, durée de séjour, lieux visités, le montant et la structure des dépenses touristiques ainsi que d'autres aspects relatifs aux formes et organisation de voyages, origine et destination des voyageurs, etc.

Sources des statistiques du tourisme international		
Sources	Avantages	Limites
Carte d'E/S	<ul style="list-style-type: none"> • Base continue • Variations saisonnières, • Précision sur le temps, le lieu et le mode de transport, • Possibilité d'échantillonnage, • Peu onéreux, • Données disponibles immédiatement, • Utilisation de services qui existent déjà, 	<ul style="list-style-type: none"> • Suppression progressif des dispositifs de collecte, • Aucun contrôle sur la portée, la couverture ou la qualité des données, • ne sont pas dans les formes recherchées (informatisées), • ne correspondent pas forcément aux besoins du tourisme, • Difficiles à obtenir due aux restrictions de mise à disposition, • Pas à jour, • Souvent déclaration d'intention

Sources des statistiques du tourisme international		
Sources	Avantages	Limites
Renseignements Hébergement	<ul style="list-style-type: none"> • Disponibilité du voyageur à répondre, • Compléter au jour le jour pour chaque arrivée / départ, • Existence d'obligation de tous les établissements de collecter les statistiques d'hébergement (BNS, Police), • données réelles, 	<ul style="list-style-type: none"> • Ne tient pas compte des excursionnistes, • Ne tient pas compte des hébergements non - marchands 'famille, amis, résidence secondaire', • Ne permet pas d'obtenir de façon univoque les nombre de visiteurs, • Faute de coopération des opérateurs, • Dissimulation fiscale

Sources des statistiques du tourisme international

Sources	Avantages	Limites
Enquête par sondage	<ul style="list-style-type: none"> • Données obtenues directement des visiteurs: fiabilité, • Information détaillée, et est extrêmement polyvalent • Pas de possibilité de duplication, • Permet de déterminer le moment de la collecte des données, 	<ul style="list-style-type: none"> • Peut être onéreux, • Lent taux de réponse, • Peut nécessiter des procédures d'échantillonnage assez complexes pour assurer des résultats représentatifs, • Limite du temps d'interview, • Refus du voyageur, • Oubli des voyageurs

UNWTO - a Specialized Agency of the United Nations



Sources des statistiques du tourisme international

Programme minimum de statistiques de base du tourisme récepteur

- i) Arrivées ou visites - contrôle aux frontières
 - a) Touristes
 - par pays de résidence habituelle (nationalité)
 - par mois
 - par mode de transport
 - par principal motif de la visite
 - b) Excursionnistes
 - par mois de l'année
- ii) Arrivées et nuitées des touristes - contrôle dans les établissements d'hébergement
 - a) Arrivées et nuitées des touristes étrangers compte tenu :
 - du pays de résidence habituelle du mois considéré
 - du type et de la catégorie d'établissement d'hébergement
 - du lieu où est situé l'établissement d'hébergement
- iii) Paiements des touristes (statistiques établies par la Banque centrale ou obtenues au moyen d'enquêtes par sondage)
 - a) Recettes provenant des touristes étrangers

UNWTO - a Specialized Agency of the United Nations



Sources des statistiques du tourisme international

Objet des statistiques établies à partir des renseignements enregistrés aux contrôles de frontières

1. connaître le volume total du flux touristique en provenance de l'étranger ;
2. connaître les marchés subordonnés à la demande et identifier ceux dont la croissance a été la plus dynamique ;
3. évaluer le poids spécifique correspondant à chacun des moyens de transport et son évolution ;
4. découvrir quels sont les moyens de transport utilisés de préférence par marchés de provenance des touristes ;
5. mesurer le degré de saisonnalité de la demande en fonction de sa concentration mensuelle et de son évolution ;
6. mesurer la saisonnalité en fonction des marchés de provenance de la demande ;

UNWTO - a Specialized Agency of the United Nations



Sources des statistiques du tourisme international

Objet des statistiques établies à partir des renseignements enregistrés aux contrôles de frontières

7. calculer le rapport qui existe entre la durée moyenne du séjour et : d'une part le motif du touriste et d'autre part les moyens de transport utilisés ;
8. classer les visiteurs par motifs et par degré de satisfaction du motif ;
9. analyser les motifs par pays de provenance des visiteurs ;
10. classer la demande actuelle par marchés de provenance, selon les caractéristiques démographiques et socioéconomiques de ceux-ci.

UNWTO - a Specialized Agency of the United Nations



Sources des statistiques du tourisme international

Les objectifs spécifiques des statistiques établies à partir des établissements d'hébergement

1. connaître le nombre de visiteurs hébergés chaque mois dans des établissements d'hébergement collectifs ou la date à laquelle ils arrivent dans ces établissements pour la première fois ;
2. obtenir la distribution de ces visiteurs et de leurs nuitées par pays de résidence, motif de visite et autres caractéristiques ;
3. connaître la durée du séjour de ces touristes dans le pays ou dans l'établissement d'hébergement ;
4. obtenir la distribution des visiteurs et de leurs nuitées par type et par catégorie d'hébergement, ainsi que leur distribution sur chaque mois de l'année et sur l'ensemble de l'année ;
5. évaluer dans quelle proportion chacun de ces types d'hébergement est utilisé par ce genre de demande dans chacune des zones et des centres touristiques

of the United Nations



Sources des statistiques du tourisme international

Les objectifs spécifiques des statistiques établies à partir des établissements d'hébergement

6. analyser les préférences de ces clients pour les différents types d'hébergement, par pays de provenance des visiteurs et en analyser l'évolution ;
7. obtenir des indicateurs mensuels et annuels qui indiquent dans quelle mesure l'équipement d'hébergement du pays est suffisant pour faire face à la demande extérieure

UNWTO – a Specialized Agency of the United Nations



Sources des statistiques du tourisme international

Autres sources

- enquêtes par sondage auprès des touristes hébergés dans des établissements touristiques collectifs ;
- enquêtes réalisées auprès des touristes dans les lieux de vacances ;
- enquêtes auprès des ménages ;
- enquêtes effectuées auprès des entreprises de transports, des agences de voyages et des organisateurs de tourisme ;
- statistiques établies à partir des registres d'opérations bancaires de change

UNWTO - a Specialized Agency of the United Nations



Misaotra!

RABEMANANTSOA
Henri
Consultant
h.rabemanantsoa@yahoo.fr

Visit us at unwto.org